

LPN/S80AT • LPN/S80AL classe G.2,5 / G.4

Misuratore GAS a pareti deformabili

Approvazione MID (2004/22/CE)
Ente notificato NMI Certin B.V. n° 0122
Modulo B: Certificato di esame CE di tipo n° T10258
Modulo D: Certificato CE Sistema Qualità n° CE-139
Delega alla verifica prima CEE "I 001" del 01.02.2002
Rispondenti alle normative e Direttive:
71/316/CEE - 71/318/CEE - UNI CIG 7987-7988 - UNI EN
1359:2006 - OIML R6/89; R31/95 - (Enichem 94034/94) - MID
(2004/22/CE) - PED (97/23/CE)
Adatto per metano-gpl-ed altri tipi di gas non corrosivi.
Corpo cassa in: Alluminio, Lamiera di acciaio
Estrema silenziosità
Emettitore d'impulsi B.F.
Predisposti per la telelettura
Disponibile con interasse attacchi entrata/uscita (mm)
LPN/S80AT: 110 - 152,4 -160 -250
LPN/S80AL: 110
Elevata precisione di misura anche alle basse portate.
Cassa protetta con vernice epossipoliestere RAL 9002.
Minime perdite di carico.



▼ Normative

Tutti i misuratori sono costruiti in accordo alla EN1359 ed approvati per lavorare fino ad una pressione massima di 0,5 bar (LPN/S80AT) e 2 bar (LPN/S80AL);

Approvazione di modello CEE
n. I 05.02.01.041

Costruzione in accordo alle norme OIML, raccomandazioni R6/89; R31/95 e secondo quanto previsto dalla Direttiva MID.

I misuratori sono in accordo con le norme italiane per la sicurezza (legge 1083/71), con le norme tecniche UNI CIG 7987-7988 e godono di altre approvazioni U.C.M. (Ministero delle Attività Produttive), e del certificato di approvazione ENICHEM n. 94034/94 (per gas secco o umido).

La versione resistente alle alte temperature (LPN/S80AT) è conforme alla EN1359 per pressioni fino a 0,1 bar.

▼ Caratteristiche

Membrana sintetica (per un intervallo esteso di temperatura);

Elevata stabilità di misura;

Bassa rumorosità e assorbimento di pressione;

Equipaggiato con un magnete sull'orologeria per la possibilità di trasmissione a distanza degli impulsi generati (reed-relé).

I misuratori sono disponibili con varie tipologie di filettature e varie dimensioni dell'interasse tra le connessioni ingresso/uscita.

Il volume di gas consumato viene totalizzato dall'orologeria con un sistema a tamburelle.

▼ Funzionamento

La produzione di elevata qualità dei misuratori è garantita dai sistemi computerizzati di misura e calibrazione del Laboratorio Metrologico interno (approvato da U.C.M. del Ministero delle Attività Produttive con Prot. N° 360350 del 07.02.1992).

I misuratori a pareti deformabili Sacofgas montano membrane sintetiche che possono essere utilizzate con gas naturale, gas manifatturato, GPL, gas tecnici.

La durata della vita del misuratore è garantita dalla elevata qualità dei componenti plastici e metallici del complesso interno, dalla protezione interna ed esterna dell'involucro con vernice epossipoliestere. La garanzia di elevata sensibilità di misura (anche con un flusso minimo di gas) è assicurata dal nostro sistema interno di misura brevettato.



▼ Direzione Generale e Commerciale:

Via Ascanio Sforza, 85
20141 Milano - (Italy)
Tel. +39 02 8435441 - 8435442
Fax +39 02 89511482

▼ Stabilimento:

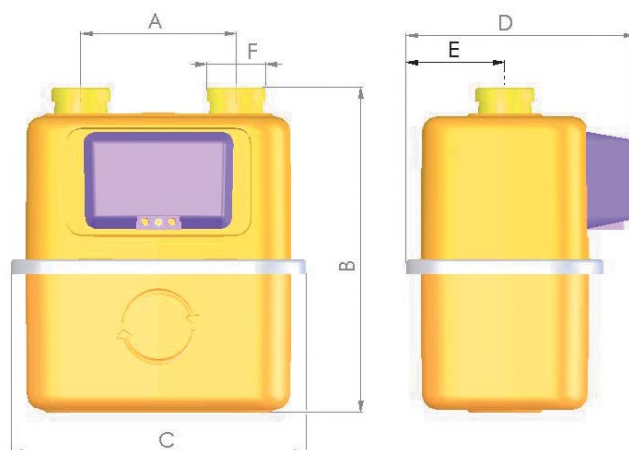
Località Garavelle - Fraz. S. Lucia
06012 Città di Castello
Perugia (Italy)
Tel. +39 075 8526070 - 8526066
Fax. +39 075 8526079

LPN/S80AT
LPN/S80AL

classe **G.2,5 / G.4**

Misuratore GAS a pareti deformabili

dati tecnici



DATI TECNICI

	LPN/S80AL		LPN/S80AT	
Classe CEE	G.2,5	G.4	G.2,5	G.4
Codice identificativo	720030	720020	700010	700000
Campo temperature operative (°C)	-25 / +55		-25 / +55	
Pressione max di esercizio (mbar)	2000		500	
Volume ciclico (dm ³)	1,2		1,2	
Portata min (m ³ /h) x GPL	0,006	0,010	0,006	0,010
Portata min (m ³ /h)	0,025	0,040	0,025	0,040
Portata max (m ³ /h)	4	6	4	6

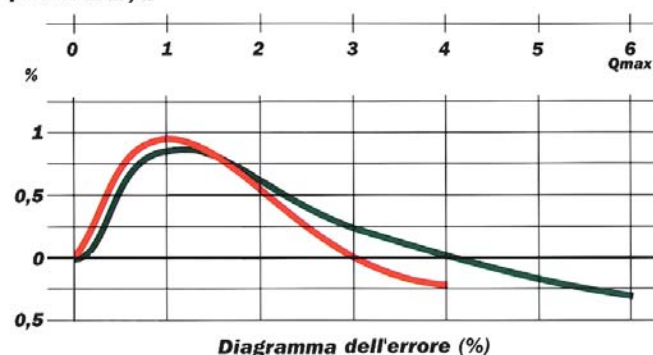
DIMENSIONI

Materiale	A	B	C	D	E	F	Peso
	mm	mm	mm	mm	mm		kg
Acciaio	110	214	183	160	67	1" 1/4	1,8
Acciaio	110	220,5	183	160	67	DN20	1,8
Acciaio	152,4	246	241	167	71	1"	2,5
Acciaio	160	240	241	167	71	7/8"	2,5
Acciaio	250	230	327	171	73	1" 1/4	2,7
Alluminio	110	227	200	170	75	1" 1/4	2,6

▼ Opzioni disponibili a richiesta

· Emittitore d'impulsi in bassa frequenza (BF) 1 imp = 10 dm³ a cavo oppure wireless (protocollo di trasmissione ZIGBEE®)

portate in m³/h



portate in m³/h

