

PhN classe G.10 • PhN10 classe G.16 • PhN20 classe G.25

Misuratore GAS a pareti deformabili

Approvazione MID (2004/22/CE)
Ente notificato NMI Certin B.V. n° 0122
Modulo B: Certificato di esame CE di tipo n° T10258
Modulo D: Certificato CE Sistema Qualità n° CE-139
Delega alla verifica prima CEE "I 001" del 01.02.2002
Rispondenti alle normative e Direttive:
UNI-CIG; 7987-7988 - EN 1359- OIML R6/89; R31/95 - MID (2004/22/CE) - PED (97/23/CE)
Adatto per metano-gpl-ed altri tipi di gas.
Corpo cassa in: Lamiera acciaio imbutita
Estrema silenziosità
Emettitore d'impulsi B.F.
Predisposti per la telelettura
Dispositivo antifrode di serie
Disponibile con interasse attacchi entrata/uscita (mm)
PhN G.10: 250 - 280
PhN10 G.16: 250 - 280
PhN20 G.25: 335
Elevata precisione di misura anche alle basse portate
Cassa protetta con vernici epossidiche RAL 7000
Minime perdite di carico
Predisposti delibera 22 ottobre 2008 - ARG/gas 155/08



▼ Normative

Tutti i misuratori in lamiera d'acciaio sono costruiti in accordo alla EN1359 ed approvati per lavorare fino ad una pressione massima di 0.5 bar.

Approvazione di modello Italia;
C.M. 15.09.1975, n° 275.

Approvazione modello CEE
n. I 01.02.01.016

Il misuratore è costruito in accordo alle norme OIML raccomandazioni R6/89 e R31/95 e secondo quanto previsto dalla Direttiva MID.

I misuratori sono in accordo con le norme italiane per la sicurezza (legge 1083/71), con le norme tecniche UNI CIG 7987-7988 e godono di altre approvazioni U.C.M. (Ministero delle Attività Produttive).

▼ Caratteristiche

La versione resistente alle alte temperature è conforme alla EN1359 per pressioni fino a 0,1 bar. Involucro del misuratore realizzato in lamiera di acciaio imbutita.

Membrana sintetica (per un intervallo esteso di temperatura);

Elevata stabilità di misura;
Bassa rumorosità e assorbimento di pressione;
Equipaggiato con un magnete sull'orologeria per la possibilità di trasmissione a distanza degli impulsi generati (reed-relé).

La serie G dei misuratori Sacofgas è disponibile in dimensioni e tipologie differenti (cassa del misuratore in lamiera resistente alle alte temperature).

I misuratori sono disponibili con vari interassi delle connessioni.

Il volume di gas consumato viene totalizzato dall'orologeria con un sistema a tamburelle (con protezione anti-frode).

Equipaggiato con 1/2 pozzetti termometrici e 1 punto di presa di pressione.

▼ Funzionamento

La produzione di elevata qualità dei misuratori è garantita dai sistemi computerizzati di misura e calibrazione del Laboratorio Metrologico interno (approvato da U.C.M. del Ministero delle Attività Produttive con Prot. N° 360350 del 07.02.1992).

I misuratori a pareti deformabili Sacofgas montano membrane sintetiche che possono essere utilizzate con gas naturale, gas manifatturato, GPL, gas tecnici.

La durata della vita del misuratore è garantita dalla elevata qualità dei componenti plastici e metallici del complesso interno, dalla protezione interna ed esterna dell'involucro con vernice epossidica. La garanzia di elevata sensibilità di misura (anche con un flusso minimo di gas) è assicurata dal nostro sistema interno di misura brevettato.



▼ Direzione Generale e Commerciale:

Via Ascanio Sforza, 85
20141 Milano - (Italy)
Tel. +39 02 8435441 - 8435442
Fax +39 02 89511482

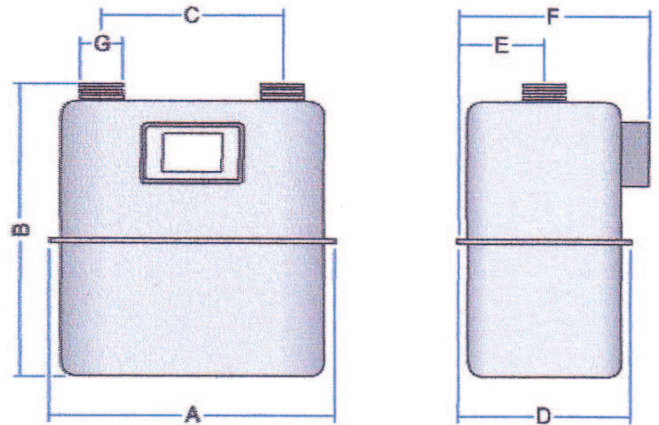
▼ Stabilimento:

Località Garavelle - Fraz. S. Lucia
06012 Città di Castello
Perugia (Italy)
Tel. +39 075 8526070 - 8526066
Fax. +39 075 8526079

PhN classe **G.10**

PhN10 classe **G.16** • **PhN20** classe **G.25**

Misuratore GAS a pareti deformabili



dati tecnici

DATI TECNICI	PhN	PhN10	PhN20
Classe CEE	G.10	G.16	G.25
Codice identificativo	450010	150030	250020
Campo temperature operative (°C)	- 25 / + 55		
Pressione max di esercizio (mbar)	200 (500*)	200 (500*)	500
Peso (Kg)	13,5	13,5	23
Volume ciclico (dm ³)	10	10	20
Portata min (m ³ /h)	0,100	0,160	0,250
Portata max (m ³ /h)	16	25	40

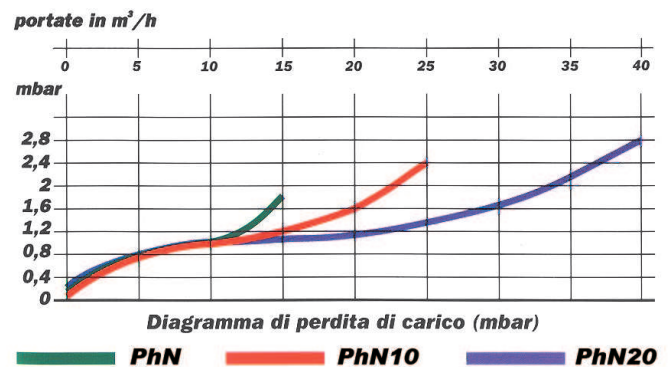
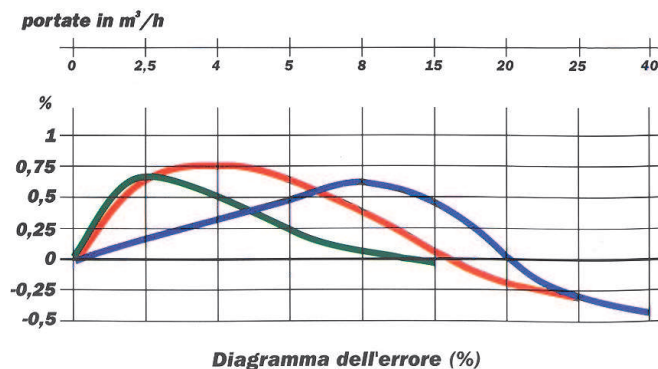
* Versioni speciali

DIMENSIONI

A	446	446	530
B	461	461	540
C	280	280	335
D	275	275	328
E	135	135	165
F	301	301	350
G	2" / DN50	2" / DN50	2 1/2" / DN50
H			

▼ Opzioni disponibili a richiesta

- Sistema ad emettitore d'impulso a bassa frequenza (BF), con possibilità di inserimento di sonda
- PT - sonda rilievo temperatura
- Encoder assoluto (per AMR - lettura automatica a distanza)
- Trasmissione magnetica del moto al totalizzatore



www.grupposacofgas.it - info@grupposacofgas.it