

**PhN30** classe **G.40** • **PhN60** classe **G.65** • **PhN100** classe **G.100**

## Misuratore GAS a pareti deformabili

Approvazione MID (2004/22/CE)

Ente notificato NMI Certin B.V. n° 0122

Modulo B: Certificato di esame CE di tipo n° T10258

Modulo D: Certificato CE Sistema Qualità n° CE-139

Delega alla verifica prima CEE "I 001" del 01.02.2002

Rispondenti alle normative e Direttive:

UNI-CIG; 7987-7988 - EN 1359 - OIML R6/89; R31/95 - MID (2004/22/CE) - PED (97/23/CE)

Adatto per metano-gpl-ed altri tipi di gas.

Corpo cassa in: Lamiera acciaio imbutita

Lamiera acciaio elettrosaldata

(G.40, G.65, versioni speciali e G.100)

Estrema silenziosità

Emettitore d'impulsi B.F.

Predisposti per la telelettura

Dispositivo antifrode di serie

Disponibile con interasse attacchi entrata/uscita (mm)

PhN30 G.40: 430 - 510 \*

PhN60 G.65: 500 - 640 \*

\* versioni speciali

PhN100 G.100: 675 - 710

Elevata precisione di misura anche alle basse portate

Cassa protetta con vernici epossidiche RAL 7000

Minime perdite di carico

Predisposti delibera 22 ottobre 2008 - ARG/gas 155/08



### ▼ Normative

Tutti i misuratori in lamiera d'acciaio sono costruiti in accordo alla EN1359 ed approvati per lavorare fino ad una pressione massima di 0,5 bar.

Approvazione di modello Italia; C.M. 15.09.1975, n° 275.

Approvazione modello CEE n. I 01.02.01.016

Il misuratore è costruito in accordo alle norme OIML raccomandazioni R6/89 e R31/95 e secondo quanto previsto dalla Direttiva MID.

I misuratori sono in accordo con le norme italiane per la sicurezza (legge 1083/71), con le norme tecniche UNI CIG 7987-7988 e godono di altre approvazioni U.C.M. (Ministero delle Attività Produttive).

### ▼ Caratteristiche

La versione resistente alle alte temperature è conforme alla EN1359 per pressioni fino a 0,1 bar.

Involucro del misuratore realizzato in lamiera di acciaio imbutita.

Membrana sintetica (per un intervallo esteso di temperatura);

Elevata stabilità di misura;

Bassa rumorosità e assorbimento di pressione;

Equipaggiato con un magnete sull'orologeria per la possibilità di trasmissione a distanza degli impulsi generati (reed-relé).

La serie G dei misuratori Sacofgas è disponibile in dimensioni e tipologie differenti (cassa del misuratore in lamiera resistente alle alte temperature).

I misuratori sono disponibili con vari interassi delle connessioni.

Il volume di gas consumato viene totalizzato dall'orologeria con un sistema a tamburelle (con protezione anti-frode).

Equipaggiato con 1/2 pozzetti termometrici e 1 punto di presa di pressione.

### ▼ Funzionamento

La produzione di elevata qualità dei misuratori è garantita dai sistemi computerizzati di misura e calibrazione del Laboratorio Metrologico interno (approvato da U.C.M. del Ministero delle Attività Produttive con Prot. N° 360350 del 07.02.1992).

I misuratori a pareti deformabili Sacofgas montano membrane sintetiche che possono essere utilizzate con gas naturale, gas manifatturato, GPL, gas tecnici.

La durata della vita del misuratore è garantita dalla elevata qualità dei componenti plastici e metallici del complesso interno, dalla protezione interna ed esterna dell'involucro con vernice epossidica. La garanzia di elevata sensibilità di misura (anche con un flusso minimo di gas) è assicurata dal nostro sistema interno di misura brevettato.



### ▼ Direzione Generale e Commerciale:

Via Ascanio Sforza, 85  
20141 Milano - (Italy)  
Tel. +39 02 8435441 - 8435442  
Fax +39 02 89511482

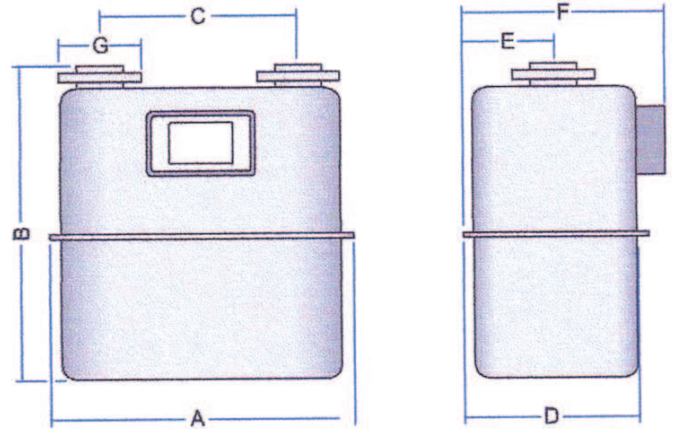
### ▼ Stabilimento:

Località Garavelle - Fraz. S. Lucia  
06012 Città di Castello  
Perugia (Italy)  
Tel. +39 075 8526070 - 8526066  
Fax. +39 075 8526079

**PhN30** classe G.40  
**PhN60** classe G.65 • **PhN100** classe G.100

Misuratore GAS a pareti deformabili

## dati tecnici



DATI TECNICI	PhN30	PhN60	PhN100
Classe CEE	G.40	G.65	G.100
Codice identificativo	340000	650000	750000
Campo temperature operative (°C)	- 25 / + 55		
Pressione max di esercizio (mbar)	500	500	500
Peso (Kg)	39	59	135
Volume ciclico (dm <sup>3</sup> )	35	60	120
Portata min (m <sup>3</sup> /h)	0,400	0,650	1
Portata max (m <sup>3</sup> /h)	65	100	160

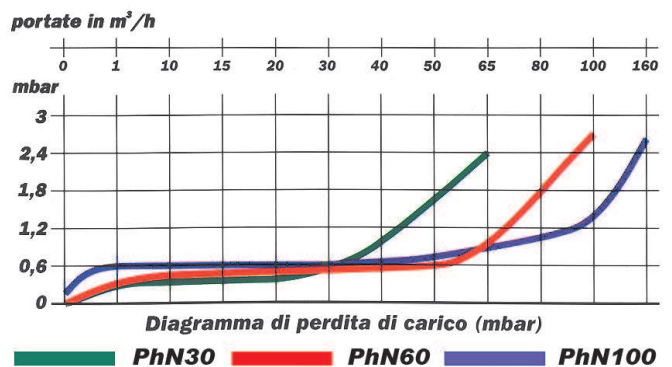
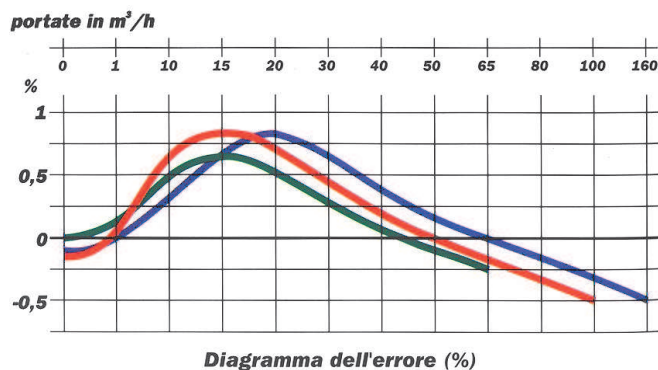
## DIMENSIONI

A	640 (750*)	748 (830*)	930 (910*)
B	668 (717*)	770 (820*)	1033
C	430 (510*)	500 (640*)	710 (675*)
D	380 (384*)	444 (444*)	490
E	200 (192*)	220 (222*)	245
F	405 (406*)	469 (466,5*)	510
G	DN 65 / DN 80	DN 80	DN 100

\* Versioni speciali

### ▼ Opzioni disponibili a richiesta

- Sistema ad emettitore d'impulso a bassa frequenza (BF), con possibilità di inserimento di sonda
- PT - sonda rilievo temperatura
- Encoder assoluto (per AMR - lettura automatica a distanza)
- Trasmissione magnetica del moto al totalizzatore



[www.grupposacofgas.it](http://www.grupposacofgas.it) - [info@grupposacofgas.it](mailto:info@grupposacofgas.it)