

RS/5 LA • RS/5 AL

classe **G.6**

Misuratore GAS a pareti deformabili

Delega alla verifica prima CEE " I 001 " del 01.02.2002
 Rispondenti alle normative e Direttive:
 71/316/CEE - 71/318/CEE - UNI CIG 7987-7988 - OIML
 R6/89; R31/95 - (Enichem 94034/94) - PED (97/23/CE)
 Adatto per metano-gpl ed altri tipi di gas non corrosivi.
 Corpo cassa in: Alluminio, lamiera di acciaio
 Estrema silenziosità
 Emittitore d'impulsi B.F.
 Predisposti per la telelettura
 Disponibile con interasse attacchi entrata/uscita (mm)
 RS/5 LA: 250
 RS/5 AL: 250
 Per il modello con il corpo in lamiera disponibile in
 versione monoraccordo (R.U.)
 Elevata precisione di misura anche alle basse portate.
 Cassa protetta con vernice epossipoliestere RAL 7038.
 Minime perdite di carico.



▼ Normative

Tutti i misuratori sono costruiti ed approvati per lavorare fino ad una pressione massima di 0,5 bar (RS/5 LA) e 1 bar (RS/5 AL).
 Approvazione di modello Italia;
 C.M. 15.09.1975, n° 275.
 Approvazione di modello CEE
 n. I-01.02.01.018
 Costruzione in accordo alle norme OIML, raccomandazioni R6/89; R31/95.
 I misuratori sono in accordo con le norme italiane per la sicurezza (legge 1083/71), con le norme tecniche UNI CIG 7987-7988 e godono di altre approvazioni U.C.M. (Ministero delle Attività Produttive), e del certificato di approvazione ENICHEM n. 94034/94 (per gas secco o umido).

▼ Caratteristiche

Membrana sintetica (per un intervallo esteso di temperatura);
 Elevata stabilità di misura;
 Bassa rumorosità e assorbimento di pressione;
 Equipaggiato con un magnete sull'orologeria per la possibilità di trasmissione a distanza degli impulsi generati (reed-relé).
 La serie G dei misuratori Sacofgas è disponibile in dimensioni e tipologie differenti (cassa del misuratore in lamiera resistente alle alte temperature e con due connessioni o monoraccordo) con lo stesso complesso interno di misura.
 I misuratori sono disponibili con varie tipologie di filettature.
 Il volume di gas consumato viene totalizzato dall'orologeria con un sistema a tamburelle.

▼ Funzionamento

La produzione di elevata qualità dei misuratori è garantita dai sistemi computerizzati di misura e calibrazione del Laboratorio Metrologico interno (approvato da U.C.M. del Ministero delle Attività Produttive con Prot. N° 360350 del 07.02.1992).
 I misuratori a pareti deformabili Sacofgas montano membrane sintetiche che possono essere utilizzate con gas naturale, gas manifatturato, GPL, gas tecnici.
 La durata della vita del misuratore è garantita dalla elevata qualità dei componenti plastici e metallici del complesso interno, dalla protezione interna ed esterna dell'involucro con vernice epossipoliestere. La garanzia di elevata sensibilità di misura (anche con un flusso minimo di gas) è assicurata dal nostro sistema interno di misura brevettato.

www.grupposacofgas.it - info@grupposacofgas.it



▼ Direzione Generale e Commerciale:

Via Ascanio Sforza, 85
 20141 Milano - (Italy)
 Tel. +39 02 8435441 - 8435442
 Fax +39 02 89511482

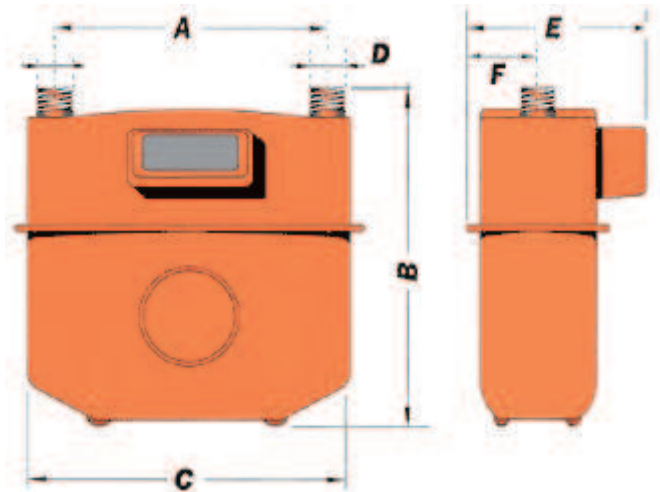
▼ Stabilimento:

Località Garavelle - Fraz. S. Lucia
 06012 Città di Castello
 Perugia (Italy)
 Tel. +39 075 8526070 - 8526066
 Fax. +39 075 8526079

RS/5 LA · RS/5 AL

classe **G.6**

Misuratore GAS a pareti deformabili



dati tecnici

DATI TECNICI

	RS/5 AL	RS/5 LA
Classe CEE	G.6	
Codice identificativo	82000	800070
Campo temperature operative (°C)	-10 / +40	
Pressione max (mbar)	1000	500
Peso (Kg)	4,4	4,2
Volume ciclico (dm ³)	5	
Portata min (m ³ /h)	0,060	
Portata max (m ³ /h)	10	

DIMENSIONI

A	250	
B	325	323
C	341	336
D	1"1/4 G	1"1/4 G
E	215	208
F	80	88

▼ Opzioni disponibili a richiesta

- Emittitore d'impulsi in bassa frequenza (BF) 1 imp = 10 dm³

